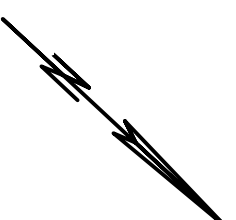
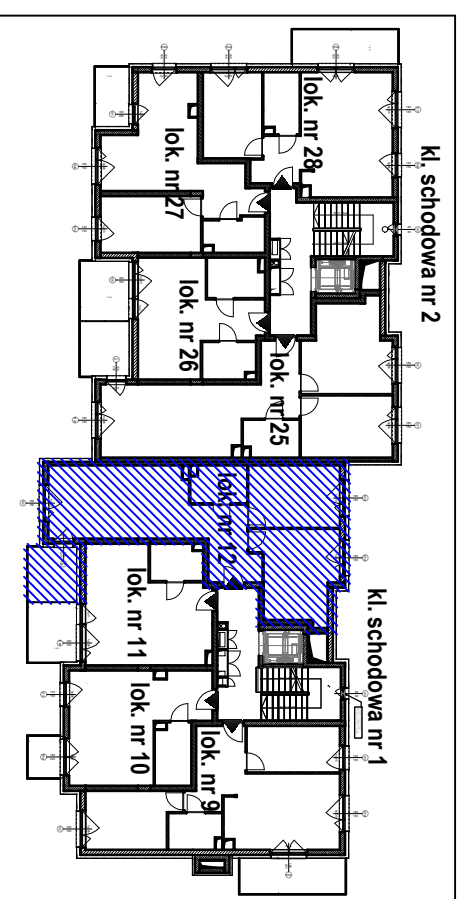


LOKAL NR 12	
PIĘTRO 2	
Klatka	
schodowa nr 1	
hall	9,48
pokój dzienny z aneksem	23,45
łazienka	4,69
pokój	13,16
pokój	15,89
SUMA:	66,67
balkon	6,20



RZUT LOKALU NA KONDYGNACJI - PIĘTRO 2



Pomiar lokalu wykonany w oparciu o PN-ISO 9836:2015-12

Łomianki Dolne, ul. Fabryczna 6 lok. 12 dz. nr 1345/2 obr. 0010 Łomianki Dolne	INWENTARYZACJA LOKALU MIESZKALNEGO
Data pomiaru 11.08.2023r.	UGiK Michał Studziński 05-092 Dziekanów Lesny ul. Wałigóry 3A/2
Nazwisko i imię wykonawcy	Wykonano dla: BMinvest Sp. z o.o. ul. Warszawska 94 05-092 Łomianki