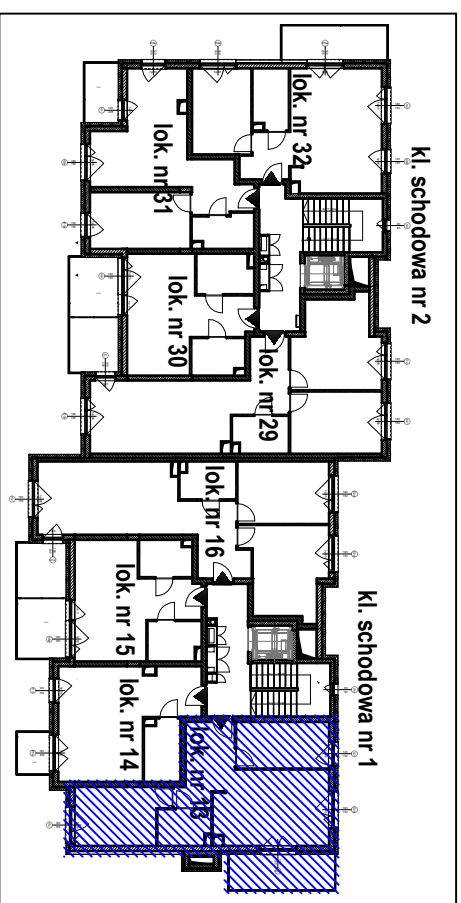


| | |
|-------------------------|--------------|
| LOKAL NR 13 | |
| PIĘTRO 3 | |
| Klatka | |
| schodowa nr 1 | |
| holl | 9,33 |
| pokój | 10,01 |
| pokój dzienny z aneksem | 19,09 |
| łazienka | 4,24 |
| pokój | 11,97 |
| SUMA: | 54,64 |
| balkon | 8,67 |

RZUT LOKALU NA KONDYGNACJI - PIĘTRO 3



Pomiar lokalu wykonany w oparciu o PN-ISO 9836:2015-12

| | |
|---|--|
| Łomianki Dolne, ul. Fabryczna 6 lok. 13 dz. nr 1345/2 obr. 0010 Łomianki Dolne | INWENTARYZACJA LOKALU MIESZKALNEGO |
| Data pomiaru 11.08.2023r. | UGiK Michał Studziński 05-092 Dziekanów Lesny ul. Wałigóry 3A/2 |
| Nazwisko i imię wykonawcy | Wykonano dla: BMIinvest Sp. z o.o. ul. Warszawska 94 05-092 Łomianki |