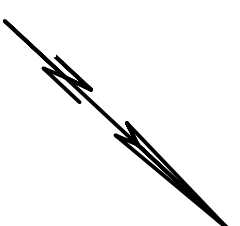
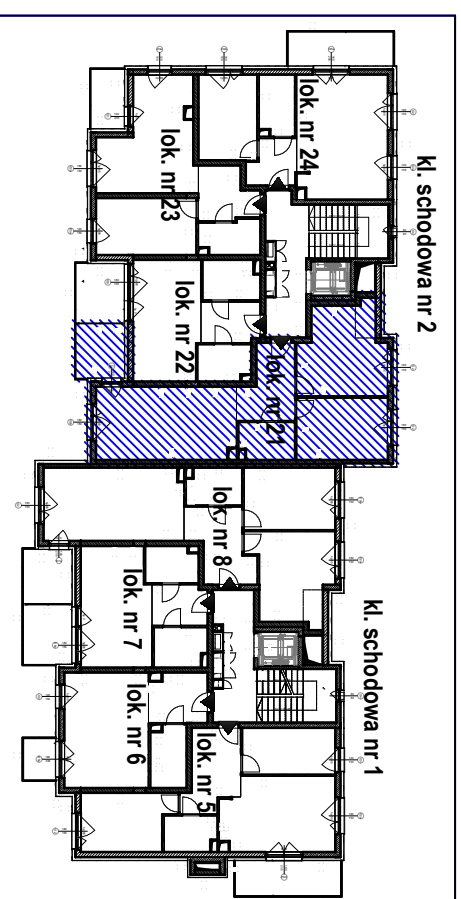


LOKAL NR 21	
PIĘTRO 1	
Klatka	
schodowa nr 2	
holl	8,43
pokój dzienny z aneksem	23,56
łazienka	4,69
pokój	13,07
pokój	17,14
SUMA:	66,89
balkon	6,18



RZUT LOKALU NA KONDYGNACJI - PIĘTRO 1



Pomiar lokalu wykonany w oparciu o PN-ISO 9836:2015-12

Łomianki Dolne, ul. Fabryczna 6 lok. 21 dz. nr 1345/2 obr. 0010 Łomianki Dolne	INWENTARYZACJA LOKALU MIESZKALNEGO
Data pomiaru 11.08.2023r.	UGIK Michał Studziński 05-092 Dziekanów Lesny ul. Wałigóry 3A/2
Nazwisko i imię wykonawcy	Wykonano dla: BMIinvest Sp. z o.o. ul. Warszawska 94 05-092 Łomianki