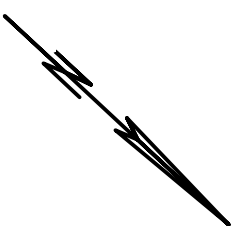
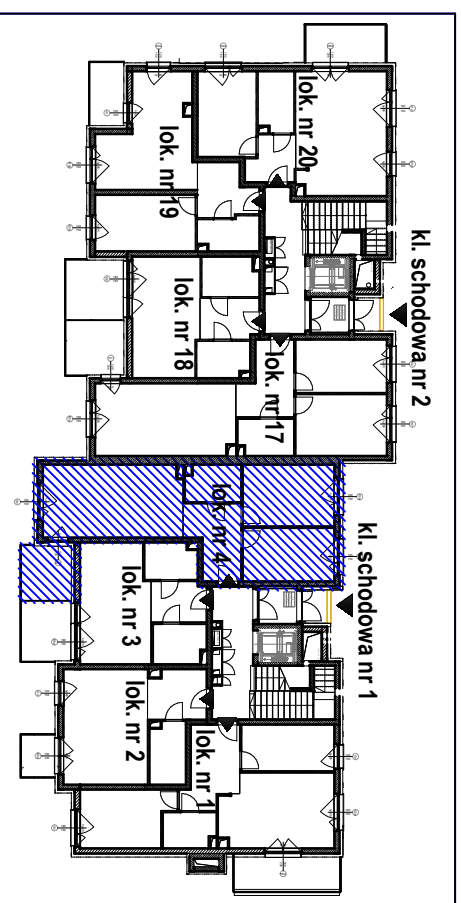


LOKAL NR 4	
PARTER	
Klatka schodowa nr 1	
holl	8,38
pokój dzienny z aneksem	23,32
łazienka	4,55
pokój	12,98
pokój	11,15
<b>SUMA:</b>	<b>60,38</b>
balkon	6,33



RZUT LOKALU NA KONDYGNACJI - PARTER



Pomiar lokalu wykonany w oparciu o PN-ISO 9836:2015-12

Łomianki Dolne, ul. Fabryczna 6 lok. 4 dz. nr 1345/2 obr. 0010 Łomianki Dolne	INWENTARYZACJA LOKALU MIESZKALNEGO
Data pomiaru 11.08.2023r.	UGIK Michał Studziński 05-092 Dziekanów Lesny ul. Wałigóry 3A/2
Nazwisko i imię wykonawcy	Wykonano dla: <b>BMInvest Sp. z o.o.</b> ul. Warszawska 94 05-092 Łomianki