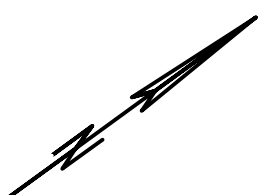
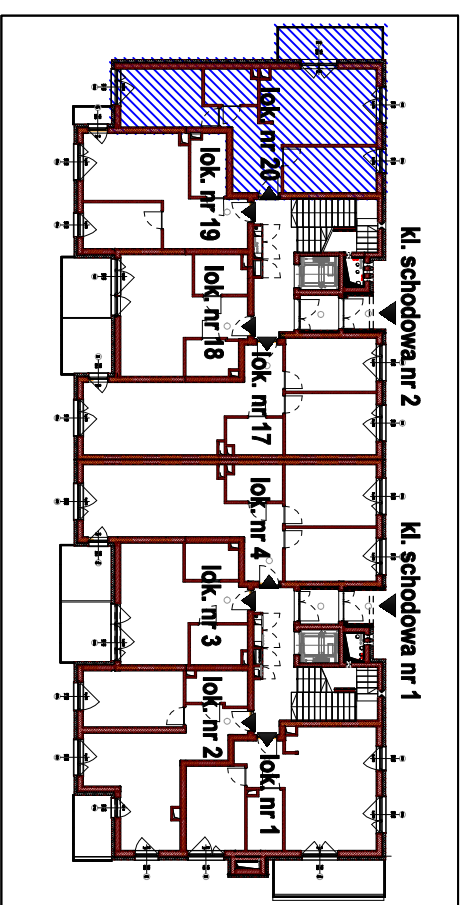


LOKAL NR 20	
PARTER	
Klatka	
schodowa nr 2	
hall	9,47
pokój	10,01
pokój dzienny	
z aneksem	19,07
łazienka	4,22
pokój	11,91
SUMA:	54,68
balkon	7,59



RZUT LOKALU NA KONDYGNACJI - PARTER



Pomiar lokalu wykonany w oparciu o PN-ISO 9836:2015-12

Łomianki Dolne, ul. Fabryczna 10 lok. 20 dz. nr 1342/6 obr. 0010 Łomianki Dolne	INWENTARYZACJA LOKALU MIESZKALNEGO
Data pomiaru 11.08.2023r.	UGIK Michał Studziński 05-092 Dziekanów Lesny ul. Waligory 3A/2
Nazwisko i imię wykonawcy	Wykonano dla: BMInvest Sp. z o.o. ul. Warszawska 94 05-092 Łomianki